



SEAMLESS TERRAZZO

表面处理

关键点



不收缩技术&无开裂地坪

Etonsurfaces提供一系列集以下特点的产品：

- 无收缩
- 高抗折强度
- 高抗压强度
- 高耐磨性

这意味着我们的材料不会自己开裂，可以承受很大的压力。新建筑的移动和沉降为强力，可以导致成品地坪的开裂，但如果表面处理得当，我们可以将成品地板开裂的风险降到最低。

结构

底层基础和混凝土结构至关重要。考虑结构性工作非常重要：如果建筑物的两个部分有可能独立移动，建议安装活动接缝。

关于底面基础有不同的可能性：

- 如果基础是用带纤维的钢筋混凝土一次浇筑完成，则开裂的风险很低。
- 如果基层地面分多次浇筑，应考虑插入接缝或做其他类型的表面处理。
- 如果结构是由混凝土构件制成的，构件连接处存在风险。如果底层沉降，且其中的某个梁移动，会造成楼板基础出现重度开裂。

两个独立的结构连接在一起时总是会存在风险，特别是当一个结构比另一个结构更重时。理想的基础应当是在基础的上方附有良好处理的钢筋结构混凝土。



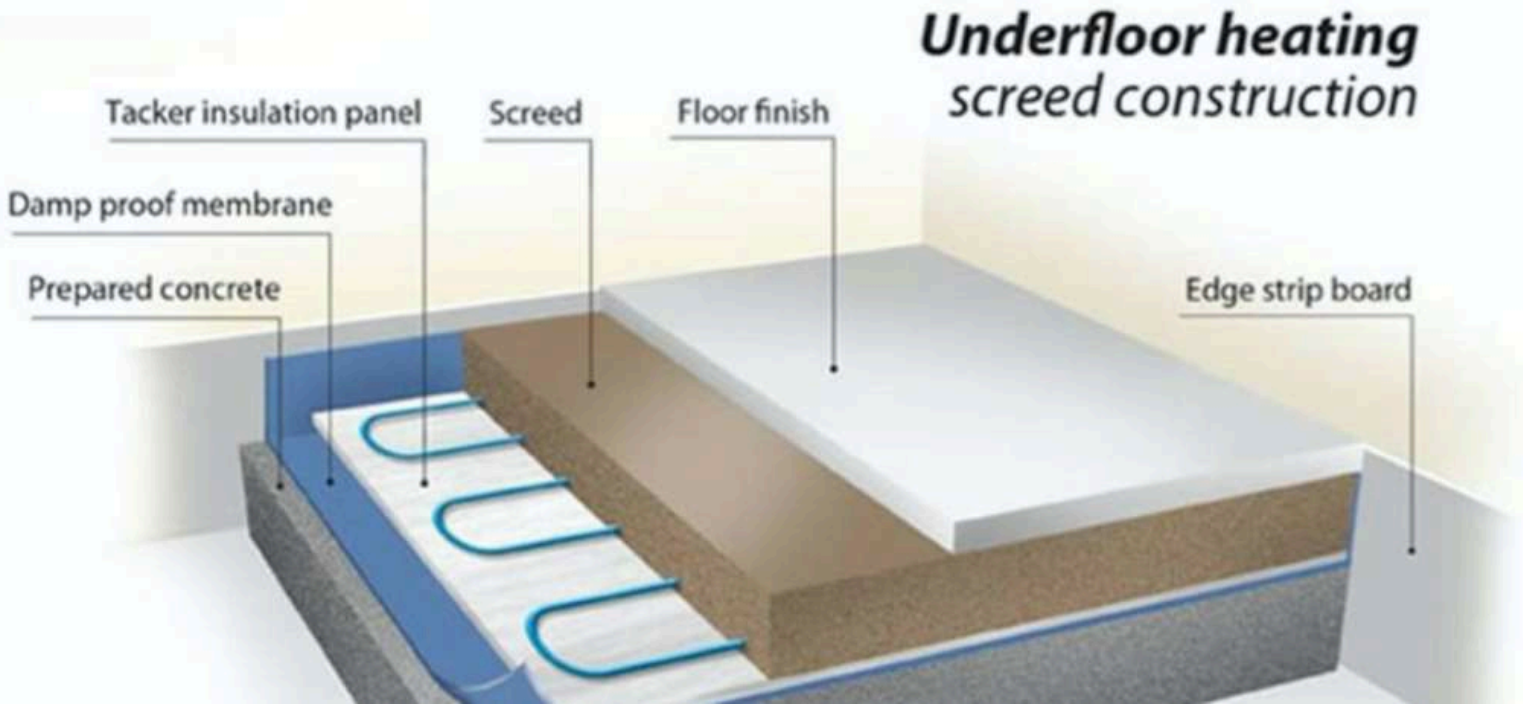
etonsurfaces
inspiring technology



SEAMLESS TERRAZZO

表面处理

关键点



地热

在钢筋混凝土结构上安装膜和保温板。它们把结构混凝土分开，并降低结构移动对成品地板的影响。优质的基层砂浆层非常关键。对于无缝地坪来说，纤维增强型砂浆层不失为很好的选择，因为收缩裂缝不会过大。基层处理是所有地坪系统成功施涂的基础。基材的性质和质量对所有性能良好的地坪的附着力和耐久性至关重要。

底层——自流平覆盖层和砂浆

好的底层对于成品地板能否产生好的结果至关重要。

如果基层地面水平，地板的铺设会容易得多，且材质对于基层的稳固和结实很关键。

我们提供全系列的快速凝固覆盖层和水泥砂浆，以保证良好牢固的地面基础。

传统的混凝土如果铺得太薄，会产生问题。我们的覆盖层和砂浆系列产品适应不同强度、需求、地热、平整度、薄厚度或/和固化时间的需求。

它们适用于没有条件铺设10厘米混凝土的场地。砂浆的作用是获得合适的高度，并使要铺设地板的表面水平。如果安装了地暖系统，在铺设成品地坪之前，应先将地暖打开几天。

合适的前期处理工作可使后续产品具有最大的粘性和结合度。



Here you can see a relatively good underfloor (on the left) and one that needs some treatment (on the right).



etonsurfaces
inspiring technology



SEAMLESS TERRAZZO

表面处理

关键点

Seamless Terrazzo

最低条件

Seamless Terrazzo系统需要基层具备一定的最低条件才能使用，以获得最大的长期性能。

- 如果对支撑度有疑问，可以做一个拉动测试。支撑的最低抗拉强度应达到1.5兆帕。
- 地面基层必须干净，无灰尘和油污。基础必须连贯，无松散颗粒和散体现象。薄弱部位应清除，不良部位应修补。
- 基层必须干燥，最大含水率为4%，不会因毛细作用而水份增加。如果潮湿是普遍长期的问题，必须采取特别的预防措施。请与我们的技术部门联系。
- 应清除旧涂层。



遵守以下要点才能成功：

- 专业执行规范要求，尊重预期使用目标。
- 由经批准的、保持良好安装标准的施工人员进行安装。
- 基层需有使地坪系统具有良好附着力和耐久性的充足准备和条件

支撑应有以下特点：

1. 干净，无灰尘杂物和松散物质，无油污、油脂或其他化学杂质
2. 干燥（表面和内部都要干燥）
3. 水平
4. 凝聚
5. 均匀
6. 无开裂（需预先处理）

如果地板结构是新的，这些条件相对容易达到，但翻新过的结构需要进行大型处理，才能满足长期无故障要求的标准。

这类工作没有普遍的理论，因此有必要解释多种机械表面制备和处理工作之间的差异。



etonsurfaces
inspiring technology



SEAMLESS TERRAZZO

表面处理

关键点

基本设备

专业安装人员（地坪公司）应针对基材的状况准备“检查清单”，并在各种情况下实施必要的预防处理。专业的地坪安装公司必须有合适的机器，才能做好制备和安装。

以下是中型工程所需的最低限设备清单，以方便所应用系统的良好锚固。

- 清洁机
- 砂盘打磨机
- 铣刨机
- 金刚石打磨机
- 手动磨边机，用于打磨边角和细节

如果公司内部没有这种机器，另一个选择是将表面处理工作分包给专业从事喷砂/铣刨的公司。较差基础的例子——混凝土基础上施涂了水泥浆。这样做的结果是表面很差/脆弱和脱层——必须磨掉或喷掉。在某些情况下，毁坏的基层地板需要重大维修或更换部分地板。



etonsurfaces
inspiring technology



SEAMLESS TERRAZZO

表面处理

关键点

Machine

砂光

辅助砂光机是一种用于制备基层的机器。它是结合了钨砂和刚玉的可施转板。该机还可用于提高覆盖层和后续饰面涂层之间的附着力，在涂层间进行打磨，或小面积的制备。



金刚石打磨

该系统可切割表面。根据饰面地板的要求，可选用从非常粗糙到非常细滑的孔洞的不同规格的金金刚石颗粒。也可以在地面铣刨后进行金刚石研磨，使基层更光滑，并节省底漆所需的树脂量。金刚石打磨是最广泛使用的制备系统：完全干燥，特别建议用于低厚度地坪系统和环氧底漆。

它最重要的一个特点是，它是一个干法工艺。



喷砂

喷砂作业是基于涡轮机抛出的细小金属球撞击路面进行的。之后机器通过真空吸尘器自动回收小球和灰尘。喷砂机能有效打开孔隙，确保良好的锚固效果。

这种表面处理方式建议用于油漆地面，以及因使用而磨损得非常光滑的路面。如果您需要去除混凝土基层上的薄层，它也是理想的选择。



铣刨

铣刨机的作用是通过转子撞击表面，留下约0.2毫米到5厘米（取决于机器的型号）深的滚动效果。您可以个性化地选用不同铣刀，来产生更深的刨痕、或表面打磨和标记，或去除现有涂层——这些工作如果使用其他方法可能会非常昂贵且耗时。铣刨也可以用于中层较重的水平地板。

真空吸尘

真空吸尘是必不可少的辅助机器。在任何处理之后，必须让作业区域完全没有灰尘，包括地面和空气中的悬浮物。

真空吸尘设备的种类很多。在地坪制备中，真空吸尘器与基材制备设备同步工作十分重要。

为真空吸尘器选择正确的滤网，以确保其能去除所有的粉尘颗粒（其中可能有一些是超小的），也十分重要。

为获得理想的附着力和合理的底漆消耗量，使用最低30粒的树脂进行研磨是理想的表面处理。



etonsurfaces
inspiring technology



其他重点

门口、弧形墙面和物体从地板突出的地方等都是基层地坪收缩可能引起开裂的地方。

传统的地坪砂浆在固化过程中会收缩，有一定开裂为正常。为了确保这些开裂不会传导至成品地坪，必须让基层砂浆充分沉淀和固化。

如果安装了地暖，请在安装成品地板前几天将其打开。在安装成品地板期间，应关闭地暖。

钢筋还是丝网？

我们的饰面地板产品具有很高的抗弯强度，这使得它们能够承受大量的弯折。

最薄弱的地方是压力呈直线的地方或砂浆堆积成为斜面的地方。

这就是为什么应在插入和修补时应使用丝网。当楼板中有运动时，有可能墙壁和砂浆、砂浆和插入物之间的斜面上的压力会导致直线上升或下降运动。钢筋和丝网可以减缓这种运动，防止开裂。

直接在混凝土板上使用钢筋是最好的解决方案。在水泥砂浆上使用丝网是一个很好的解决方案。

首先要清理裂缝。



Repo Crete

用Primer A3喷洒该区域。待干后用Repo Crete填充。

用环氧树脂

涂抹环氧底漆。将环氧树脂与细砂混合，填充裂缝。

然后再涂上一层Repo Crete，丝网与Repo Crete结合。

如果使用环氧树脂，则在地面上施涂一层底漆，丝网与底漆结合。

若修补较大孔洞，Repo Crete和环氧底漆中可添加砾石或额外的沙子。

右边的切好的丝网，准备加入到Repo Crete砂浆或环氧底漆中。左边——丝网已融入底漆中，准备接受完整的底漆层和砂毯。





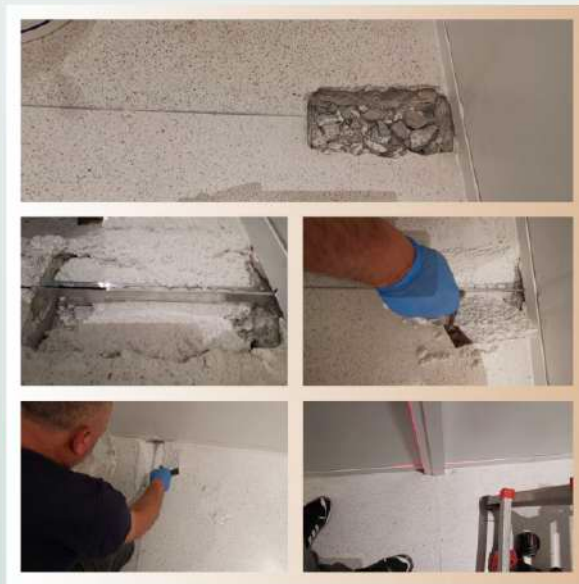
SEAMLESS TERRAZZO

表面处理

关键点

漏洞修补

如果混凝土太软或损坏，必须找出，并更换或修补相应区域的混凝土。我们建议使用我们的快速凝固修补砂浆ProEco Crete或环氧树脂砂浆使修补持久坚固。涂好底漆，作好清洁。之后可以在底漆中插入丝网。



开裂和接缝修补

开裂可以切开，用真空吸尘。您可以先喷上我们的Primer A3，然后使用钢筋和环氧树脂与沙子或我们的强力粘结剂Repo Crete把地板联结在一起。应沿裂缝或接缝处每30厘米插入钢筋，在裂缝或接缝处的每一侧应插入至少15厘米。



etonsurfaces
inspiring technology



SEAMLESS TERRAZZO

表面处理

关键点

处理良好的地面基层

开裂和接缝均已修补。地面基层牢固，结实，连贯，平整，水平。
现在它已准备好接受最后的环氧树脂和砂浆，以正确与我们的产品结合。



边缘隔离

边缘隔离对于良好无瑕的地板来说至关重要。墙体和地板是独立移动的，如果它们直接相连，张力会导致开裂。

确保边缘隔离安装好，地坪材料不会从下面露出来。

如果地坪材料从墙面上的孔洞中露出，会使成品地板产生色差，颜色不均。



etonsurfaces
inspiring technology



SEAMLESS TERRAZZO

表面处理

关键点

Primer and sand/quartz carpet

水泥基面覆盖层与表面施涂的骨料结合在一起，而不是在树脂中。因此，正确的尺寸（1.0-1.8毫米）和正确的骨料施涂是非常重要的。

Preparation

用慢速钻头搅拌器将环氧底漆搅拌均匀。将搅拌好的环氧树脂倒在地面上，用胶耙或滚筒延展开。用滚筒将环氧底漆交叉施涂，并在地板上铺洒干燥的砂毯。这项工作可以在开裂修补之后马上进行。基层的开裂修补如果用同一种环氧材料，则不需要干燥。加注1-1.8/2.0毫米的骨料，令其干燥。

沙子必须铺洒均匀，无死角。正常消耗量约5-6公斤/平方米。

饱和并抽空多余材料。多余材料可供后续使用。

干燥时间取决于天气条件，可能长达24小时。用吸尘器/刷子清除多余的骨料。可在底漆中加入丝网，以避免开裂从地板基层传入。确保没有气泡，并确保丝网充分融入底漆中。

现在，地板已经准备好了，可以使用Pro Dekodur, Seamless Terrazzo, Seamless EcoFlow, Seamless Trowel和ProEco Crete或Micro Crete。



etonsurfaces
inspiring technology



表面处理

关键点

SEAMLESS TERRAZZO

喷涂丙烯酸底漆

Primer A3是一种喷涂型丙烯酸底漆，适用于经过打磨、喷砂或铣刨处理的粗糙纹理混凝土和矿物表面。PRIMER A3也可用于新鲜潮湿的混凝土。

A3可用于Dekodur、ProEco Crete和Micro crete。

喷涂Primer A3，然后刷入表面。

应分两遍涂抹，第一遍可根据孔隙度稀释。

可与ProEco Crete和Micro Crete一起用于潮湿的混凝土。

COMBIMIX PP 600底漆

第一遍涂抹在地面上，然后刷入。之后加入自流平砂浆。如果表面没有铣刨或喷砂，必须加入干粉并刷入，形成粗糙的表面。

可以用于Dekodur R, Seamless Terrazzo, Seamless Trowel, Seamless EcoFlow, ProEco-Crete和Micro Crete。

施涂于瓷砖

瓷砖必须有良好的附着力。我们建议对表面进行研磨或打磨。松动的瓷砖应更换或取下。

喷涂并刷入Primer A 3

在表面涂抹一层 Repo Crete，使其均匀。

使用ProEco Crete或Micro Crete。

Combimix PP 600和环氧树脂加砂毯也是适合瓷砖的底漆。

施涂于胶合板

板子必须为18毫米厚，并有坚固的梁支撑。梁必须固定在地板下。如果结构没有固定在地板下，那么地板下必须完全平整，并支持整个地板上方的梁。胶合板上的接缝必须固定好。在接缝处必须在环氧底漆中使用丝网。对于胶合板和其他非常灵活的表面，我们只推荐使用Seamless Terrazzo、Seamless Trowel和Seamless EcoFlow。

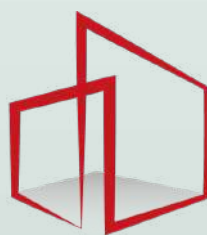


etonsurfaces
inspiring technology



SEAMLESS TERRAZZO

Only by



etonsurfaces
inspiring technology

联系方式

地址：27, Pietro Verri st.,

C5 Boma Building

46100, Mantova - Italy

info@etonsurfaces.com

电话: +39 0376 1586186

手机: +39 348 0698720

www.etonsurfaces.com