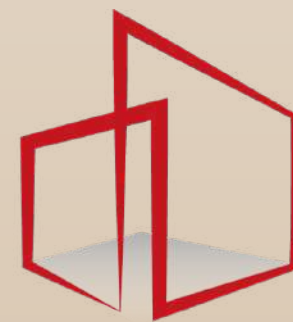




SEAMLESS TERRAZZO™

Only By



etonsurfaces
inspiring technology



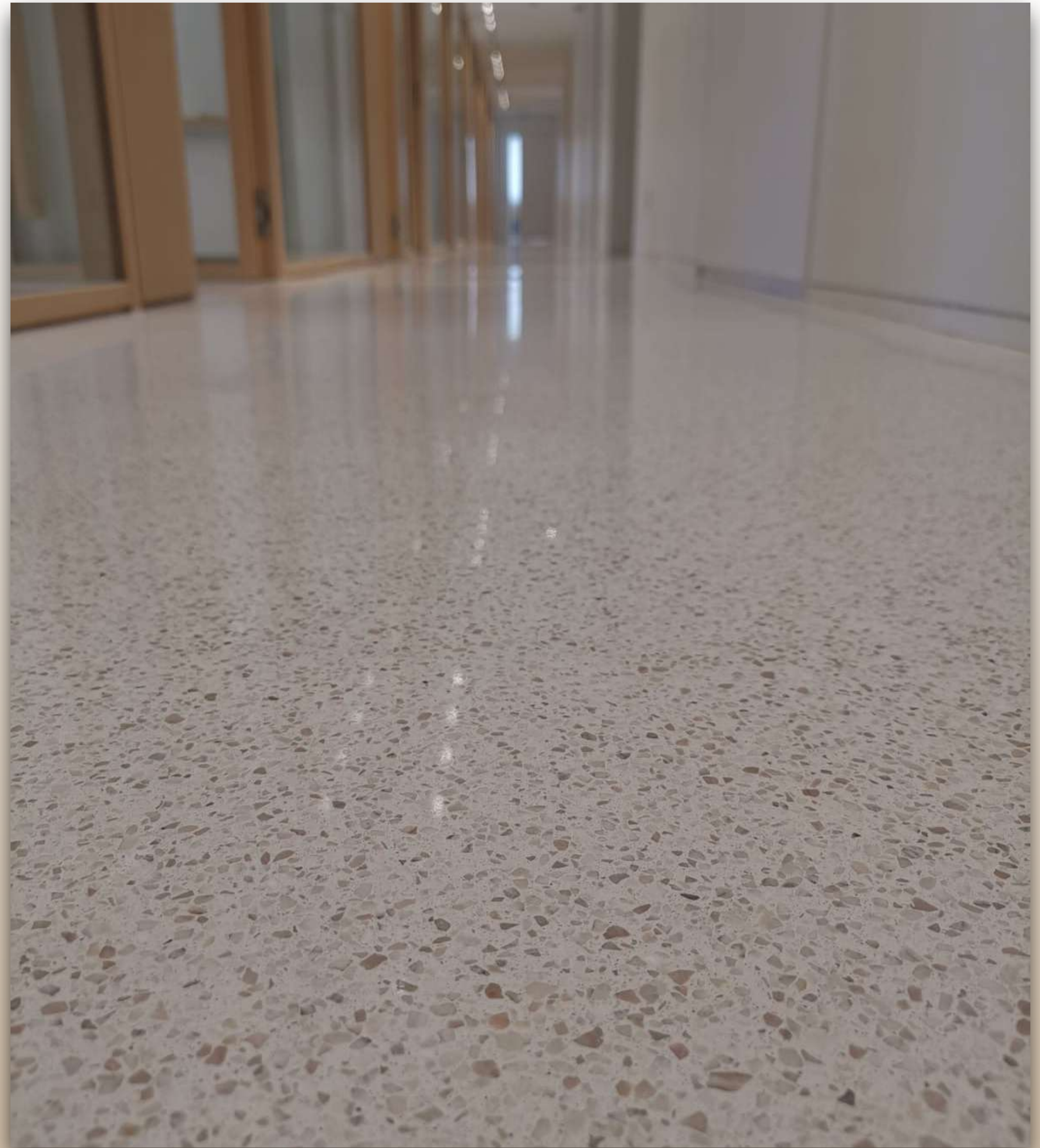
SEAMLESS **TERRAZZO**

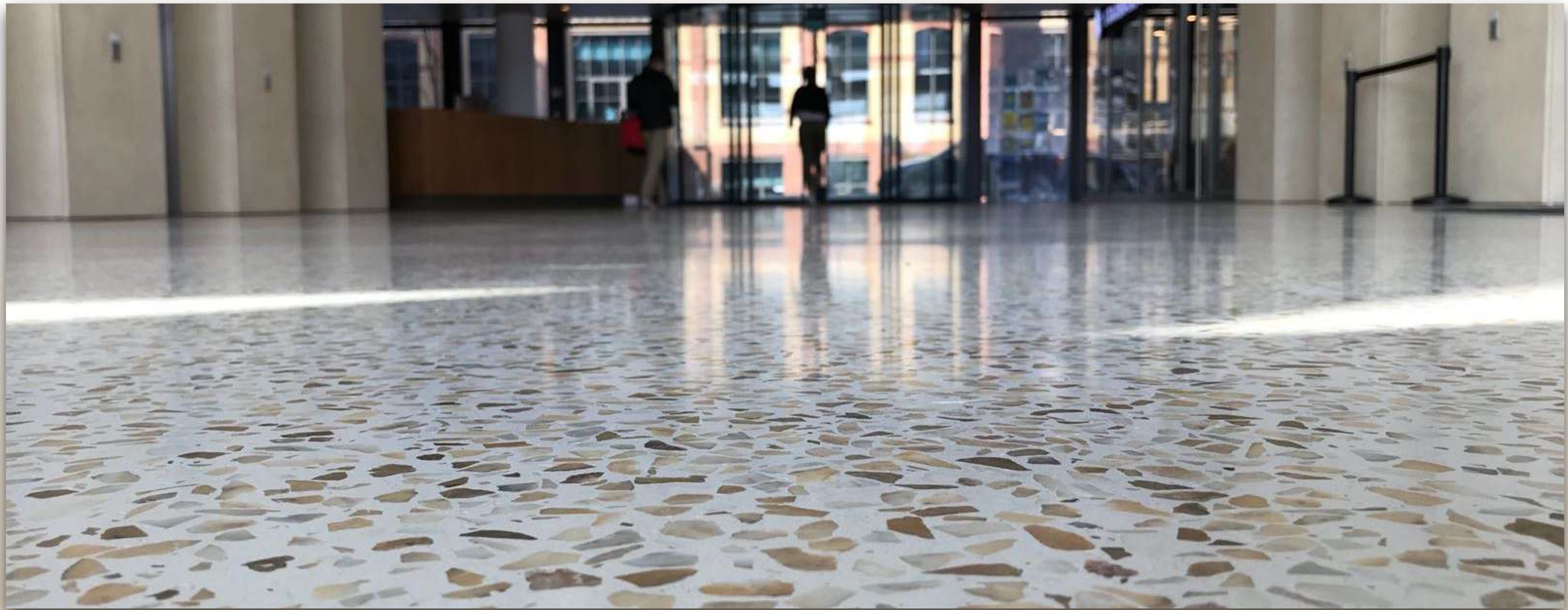
颠覆性产品

SEAMLESS **TERRAZZO**

无缝水磨石地坪——“原场地现场浇筑”

创新型自然外观地坪系统，由先进的高科技水泥粘结剂制成，前所未有的地坪效果，令人惊叹的外观和全新的空间定义。





*** 本产品可根据客户需求，仅使用大尺寸骨料，达到高雅大气地坪效果（传统水磨石地坪必须大小骨料混合掺杂）
双产品组成成份的矿物基砂浆，不含环氧树脂，可用于制作含小骨料或大尺寸骨料的均匀连贯地坪，研磨抛光后达到所需效果，没有任何缝隙和接缝！**



为伟大时代而生：地坪系统新时代已来临，无缝地坪——完成1000平方米的空间，甚至超过10000平方英尺的空间，这将是建筑界的新视野。



无限级别的亮度供您选择，满足您多种需求，从哑光自然效果到最高等级的光泽效果，我们均可以达到。



SEAMLESS **TERRAZZO**

个性化

SEAMLESS **TERRAZZO**

利用大理石和天然石材、玻璃、镜子、珍珠母贝、贝壳、人造骨料等丰富多样的骨料，创造出属于您自己的特色地坪，将您的愿景变为现实。





您也可以手工排置骨料，
发挥您的创意，打造您钟
意的地坪效果

充分发挥创造力



从我们的 SEAMLESS TERRAZZO 无缝地坪的无限变幻中获取灵感：从经典永恒的威尼斯水磨石地坪到摩登惊艳的现代水磨石，您有无尽的选择。我们的水泥基材料应用高科技，确保您可以自由选择单一或多尺寸骨料，使地坪优雅、无缝且不影响技术性能。



我们产品中的无机颜料确保实现完整的RAL（劳尔）颜色选择范围，呈现出自然颜色完美和谐和无限的效果。



SEAMLESS TERRAZZO

富有创意

SEAMLESS TERRAZZO

将地坪标识和颜色与图形完美呈现在无缝地坪，将颜色、形状和效果融入均匀无缝的地坪。



形状与几何





SEAMLESS TERRAZZO

水刀切割大理石LOGO标识



SEAMLESS TERRAZZO

马赛克
LOGO标识



SEAMLESS TERRAZZO

放飞您的想象力：即便是精确切割的大理石薄片或小块马赛克，Seamless Terrazzo无缝地坪也能呈现完美的表达，打造漂亮、均匀、个性化的地坪。让您的空间成为您的专属签名。您也可以手工排置骨料，发挥您的创意，营造您钟意的最终效果。



创意、色调、标识和几何图形完全无缝，没有接缝和隔板，地坪线均匀流畅。



SEAMLESS **TERRAZZO**

耐用

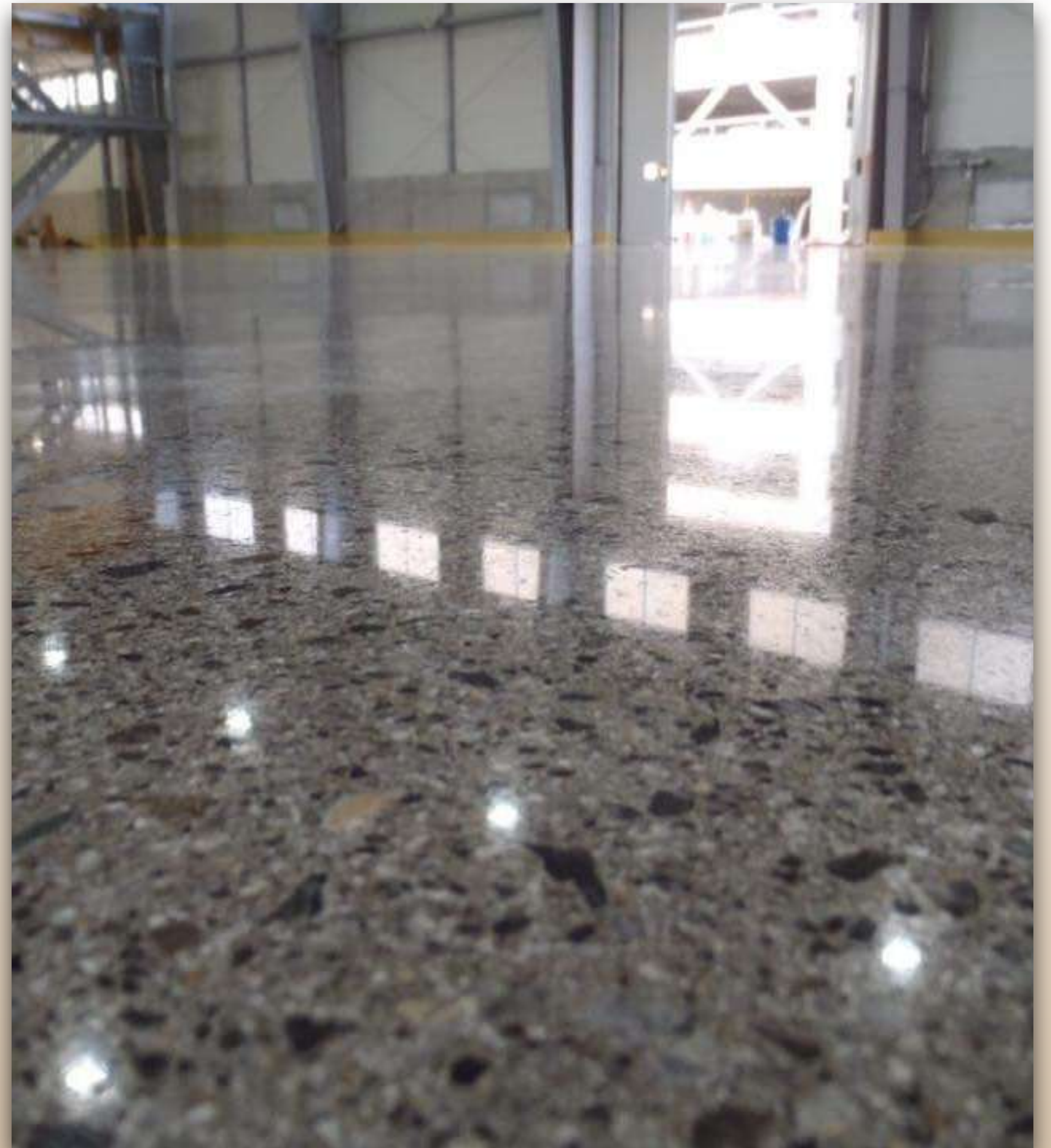
SEAMLESS **TERRAZZO**

无比结实

高抗压和抗弯强度

耐磨性

不收缩，完美应对大流量交通及重工业终端使用的地坪。

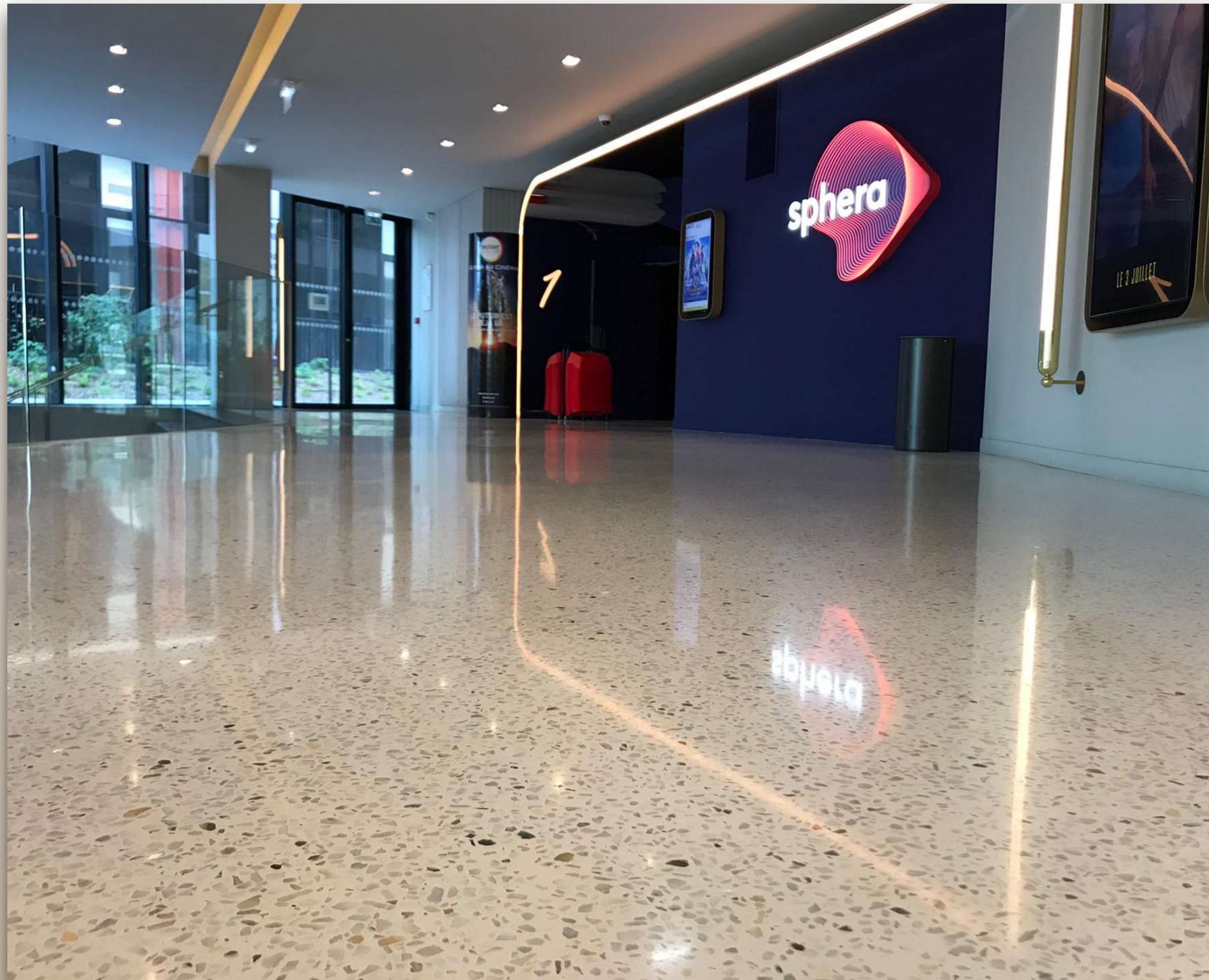




*此项目为意大利米兰里纳特机场大面积无缝地坪（Aeroporto di Linate, Milano, Italia）
地坪外观高雅，适用于工业领域，以及机场、商场、酒店大堂、图书馆、剧院、礼堂、学校、电影院、医院等公共场所。









SEAMLESS **TERRAZZO**

高性价比

SEAMLESS **TERRAZZO**

仅需几分钟，将其双组份产品

A（高科技水泥基础和骨料）与B
（天然矿物液体配方）混合。

之后将“成品”浇注在预先处理的地
面基层上。



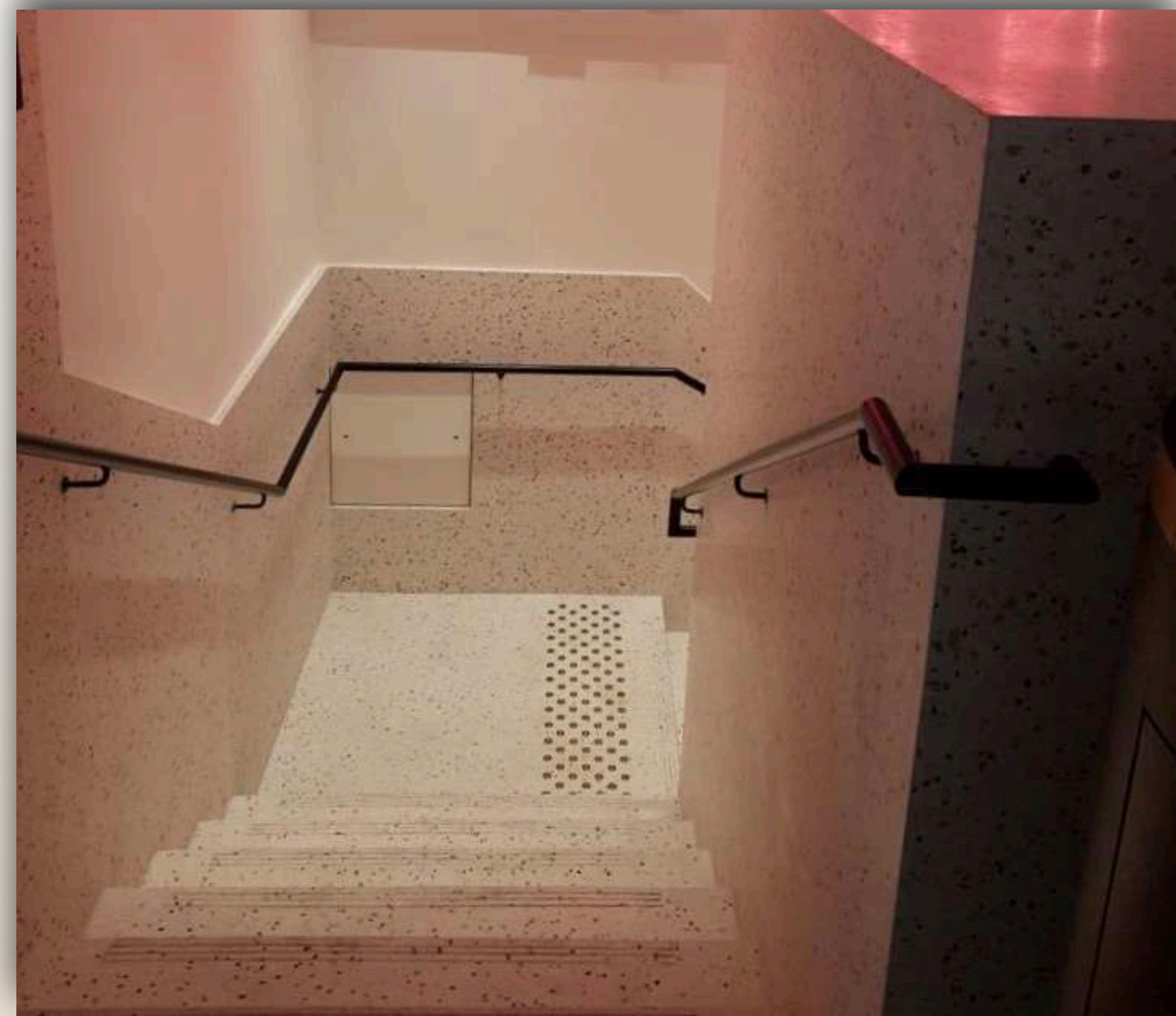
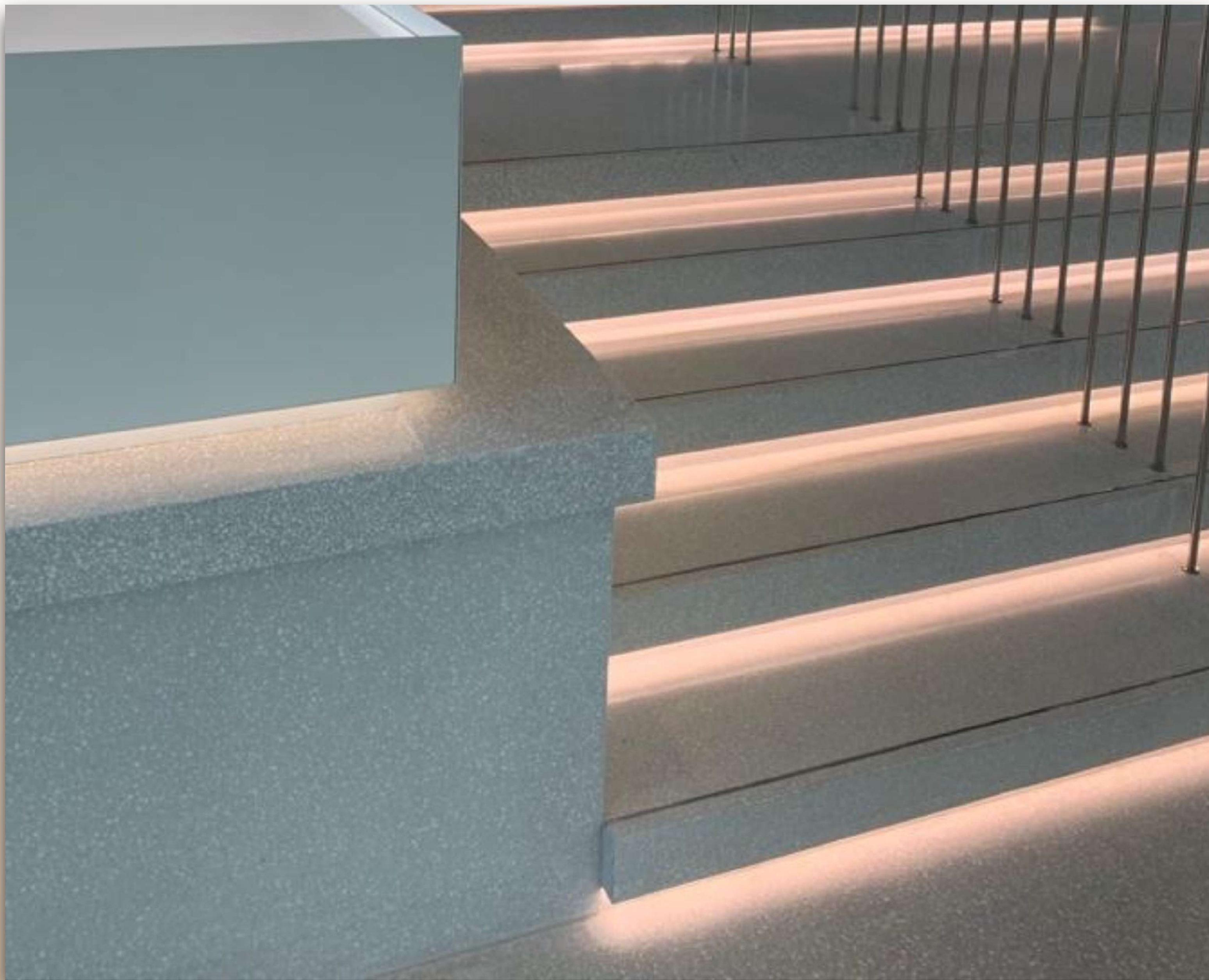


首先，在地面基层涂抹底漆，将沙子或石英骨料浇在上面，安装创造几何形状和颜色的型材。待完全干透后，将AB材料混合，浇至其面，形成完美贴合。

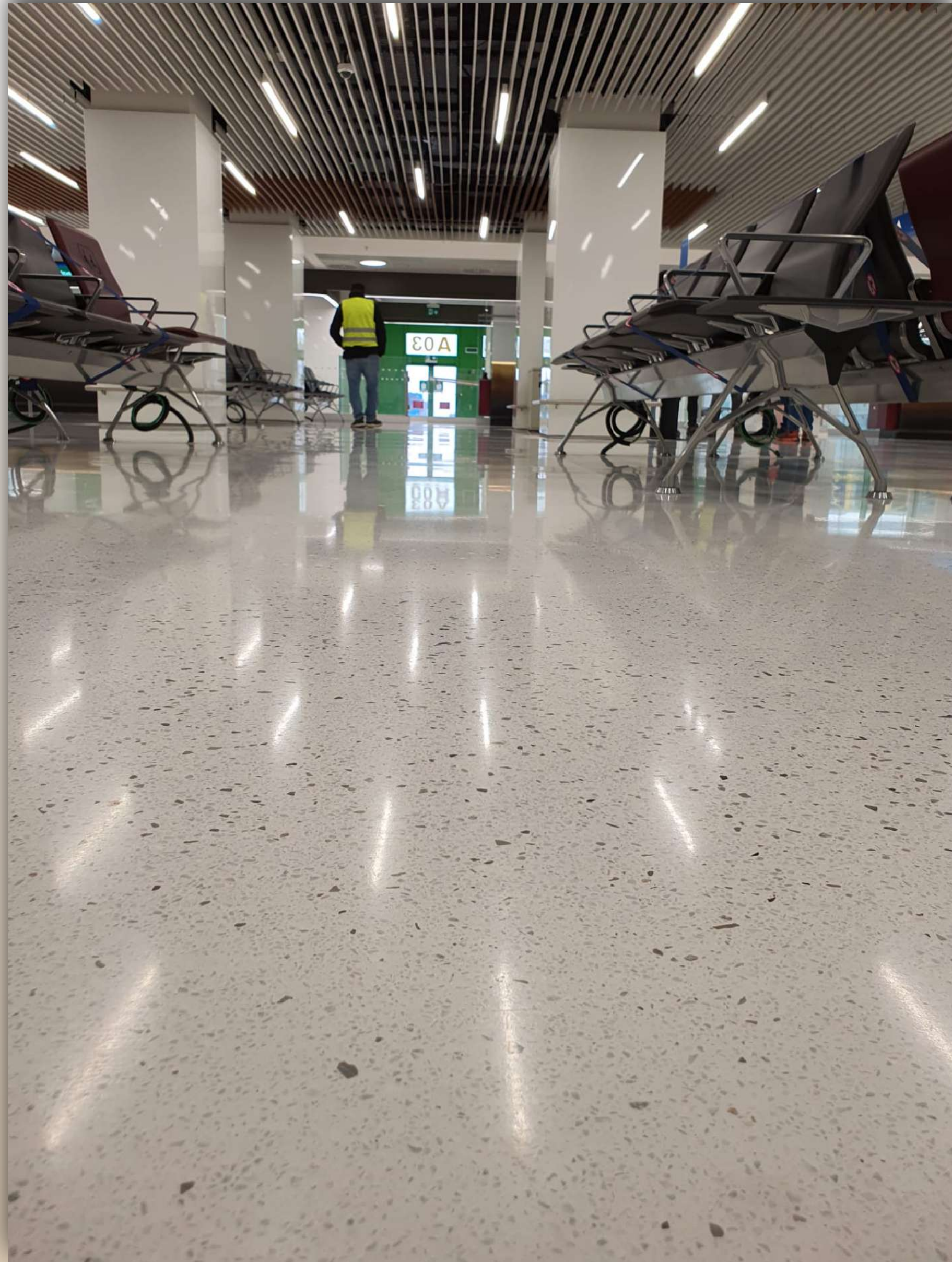




4到5人的团队即可保证每天完成至少600平方米（等于6500平方英尺）的12毫米（0.5英寸）厚的前期处理、搅拌和浇注，基础在研磨后10毫米（0.4英寸）厚即可。产品固化时间仅为24小时，因此，研磨后仅需稍作等待，即可看到漂亮的骨料和特色地坪从基层中呈现。这样独特、优雅、高性能、永不过时的地坪将为您的空间增光添彩。



无限可能
地坪楼梯、墙面、顶面和
预制件形成柔和完美的和
谐。



优雅外观



创新性能



SEAMLESS TERRAZZO

技术特点

SEAMLESS TERRAZZO

自然外观；哑光到高光泽度的饰面；无缝地坪；仅有结构性接缝；获得ASTM（美国材料与试验协会）和CE认证；符合LEED认证建筑需要。定制颜色认证，室内使用，高性能，无收缩，高耐磨，耐大流量交通，高灵活性。

描述	参数
产品A和B的混合比例	约20千克的水泥基产品A兑22 - 23% 的液体产品B，即质量为2.2千克/毫米/平方米的粉状兑0.44千克/平方米/毫米的溶液产品B
混合比例（混合物和骨料） A&B产品组份	约20千克的砂浆基底兑25千克骨料（A）；2.2千克/毫米/平方米（粘合剂和骨料A）兑相应22-23%（0.44千克）的溶液产品B。
产品S 26浓度B	1.24 千克/升
施工使用量	A&B液体总和 2.6-2.7千克/毫米厚度/平方米*
建议最小厚度	打磨后10毫米 抹平后至少12毫米
浇注施工时间（22摄氏度/72h 作业时间）	30-90 分钟
抗压强度 EN13813	C40-80牛/平方毫米 7天* C50-100牛/平方毫米 28天* F9-F15牛/平方毫米 7天*
抗弯强度 EN13813	F13-F20牛/平方毫米 28天* F9-F15牛/平方毫米 ——7天* F13-F30牛/平方毫米 —28天*
耐磨度	AR 0.5
成品厚度	12-30毫米: 打磨后最小10毫米
可通行使用时间	2天（轻）-5天（重）



SEAMLESS **TERRAZZO**，优雅无限永恒。



SEAMLESS TERRAZZO™

由ETONSURFACES呈现

联系方式:

info@etonsurfaces.com

手机: +39 348 0698720